



COMUNE DI BORGO VIRGILIO
 PROVINCIA DI MANTOVA

**PIANO COMUNALE
 DI PROTEZIONE CIVILE**

D.Lgs. 2 gennaio 2018, n. 1 - L.R. 29 dicembre 2021, n. 27

TAVOLA

2B

CARTA DELLE RETI DEI SERVIZI
 - reti idrocarburi -

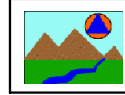
Il Progettista:
 Stefano Castagnetti

Il Responsabile Servizio
 Protezione Civile:
 Bardi Pier Giuseppe

Il Sindaco:
 Francesco Aporti

Edizione: 3.0 - ottobre 2025

Approvato con Delibera di Consiglio Comunale n. 58 del 27/11/2025



DOTT. STEFANO CASTAGNETTI - GEOLOGIA E PROTEZIONE CIVILE
 Via Argini Sud 24 - 43022 MONTECHIARUGOLO (PR) - www.stefcasta.it - studio@stefcasta.it

LEGENDA

LIMITI AMMINISTRATIVI

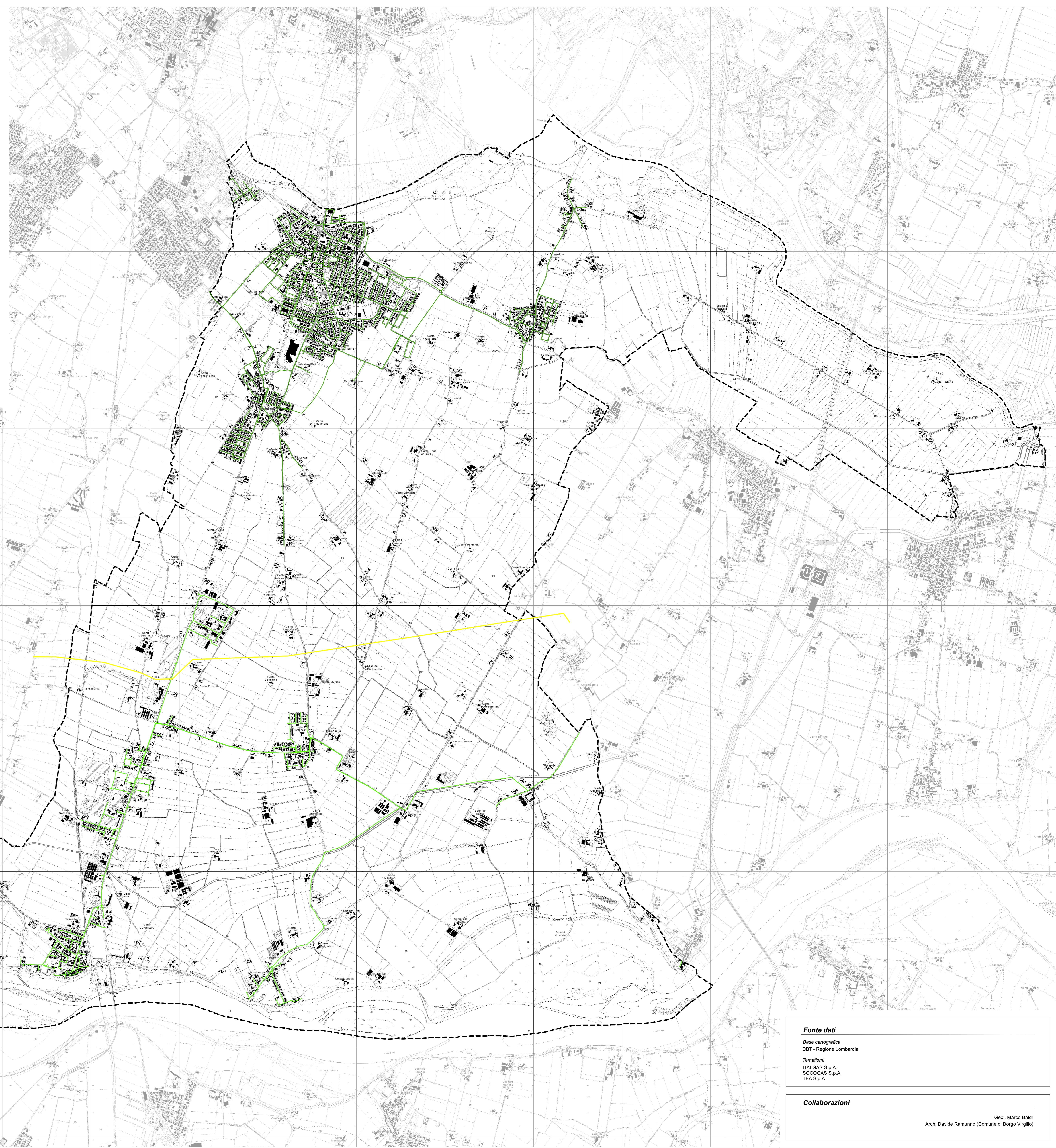
--- Confine comunale

RETI IDROCARBURI

- Oleodotto
- Rete gas metano (ITALGAS S.p.A.)
- Rete gas metano (TEA S.p.A.)
- Rete gas gpl (SOCOGAS S.p.A.)
- Serbatoio gas gpl (SOCOGAS S.p.A.)

USO RISERVATO

0 500 1.000 2.000
 Metri



Fonte dati

Base cartografica
 DBT - Regione Lombardia
 Tematismi
 ITALGAS S.p.A.
 SOCOGAS S.p.A.
 TEA S.p.A.

Collaborazioni

Geol. Marco Baldi
 Arch. Davide Ramunno (Comune di Borgo Virgilio)