

PIANO COMUNALE DI PROTEZIONE CIVILE

D.Lgs. 2 gennaio 2018, n. 1 - L.R. 29 dicembre 2021, n. 27

TAVOLA
3A

CARTA DELLA PERICOLOSITA' - rischio idraulico e idrogeologico -

Il Progettista:
Stefano Castagnetti

Il Responsabile Servizio
Protezione Civile:
Bardi Pier Giuseppe

Il Sindaco:
Francesco Aporti

Edizione: 3.0 - ottobre 2025

Approvato con Delibera di Consiglio Comunale n. 58 del 27/11/2025

DOTT. STEFANO CASTAGNETTI - GEOLOGIA E PROTEZIONE CIVILE
Via Argini Sud 24 - 43022 MONTECHIARUGOLO (PR) - www.stefcasta.it - studio@stefcasta.it

LEGENDA

LIMITI AMMINISTRATIVI

--- Confine comunale

RISCHIO IDRAULICO E IDROGEOLOGICO

Scenari di pericolosità (PGT del Comune di Borgo Virgilio)

Reticolo principale

■ Aree di inondazione per piena ordinaria

■ Aree di inondazione per piena catastrofica con battenti idrici elevati

■ Aree di inondazione per piena catastrofica con battenti idrici modesti

Reticolo secondario di pianura

■ Alluvioni frequenti

■ Alluvioni poco frequenti

■ Aree interessate da episodi di allagamento dovuti alla crisi della rete fognaria (Comune di Borgo Virgilio - Studio idraulico reticolo minore)

■ Aree allagabili da rete fognaria (studio realizzato dal gestore del servizio idrico integrato AqA)

■ Canale del reticolo idrico minore

■ Canale del reticolo idrico in gestione al Consorzio di Bonifica "Territori del Mincio"

■ Rilevato originale

■ Fontanazzo

● Criticità di sormonto alta

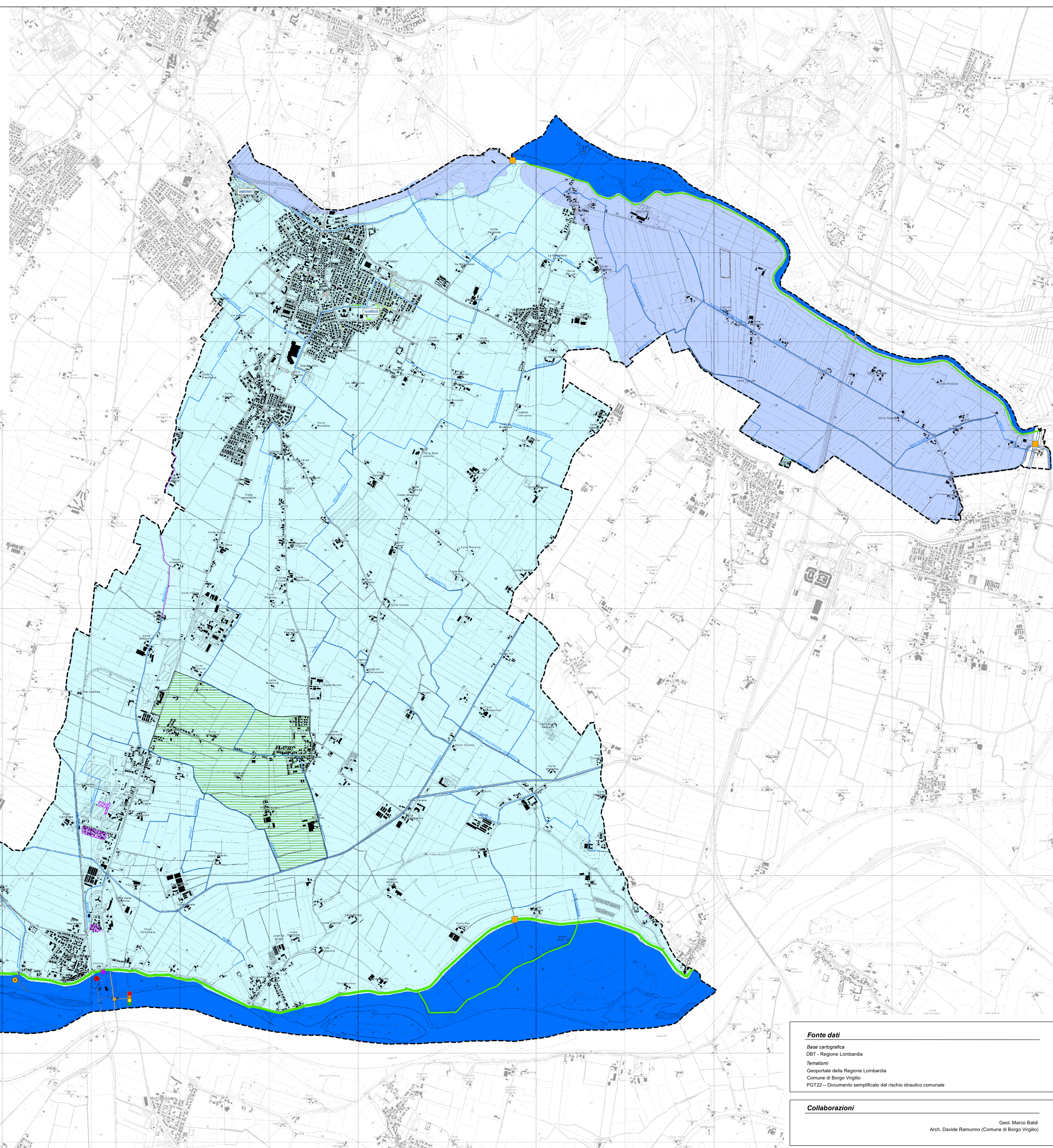
● Criticità di sormonto media

● Criticità di sormonto bassa

■ Impianto di regolazione idraulica

■ Idrometro

0 500 1.000 2.000
Metri



Fonte dati

Base cartografica
DBT - Regione Lombardia
Tematismi
Geoportale della Regione Lombardia
Comune di Borgo Virgilio
PGT22 - Documento semplificato del rischio idraulico comunale

Collaborazioni

Geol. Marco Baldi
Arch. Davide Ramunno (Comune di Borgo Virgilio)