

PIANO COMUNALE DI PROTEZIONE CIVILE

D.Lgs. 2 gennaio 2018, n. 1 - L.R. 29 dicembre 2021, n. 27

TAVOLA
3B

CARTA DELLA PERICOLOSITA' - rischio trasporti e chimico-industriale -

Il Progettista:
Stefano Castagnetti

Il Responsabile Servizio
Protezione Civile:
Bardi Pier Giuseppe

Il Sindaco:
Francesco Aporti

Edizione: 3.0 - ottobre 2025

Approvato con Delibera di Consiglio Comunale n. 58 del 27/11/2025

DOTT. STEFANO CASTAGNETTI - GEOLOGIA E PROTEZIONE CIVILE
Via Argini Sud 24 - 43022 MONTECHIARUGOLO (PR) - www.stefcasta.it - studio@stefcasta.it

LEGENDA

LIMITI AMMINISTRATIVI

--- Confine comunale

RISCHIO TRASPORTI E CHIMICO-INDUSTRIALE

— Principali direttrici stradali di trasporto di sostanze pericolose

- - - Direttrici ferroviarie di trasporto di sostanze pericolose

▲ Passaggio a livello

— Oleodotto

☎ Distributore di carburante

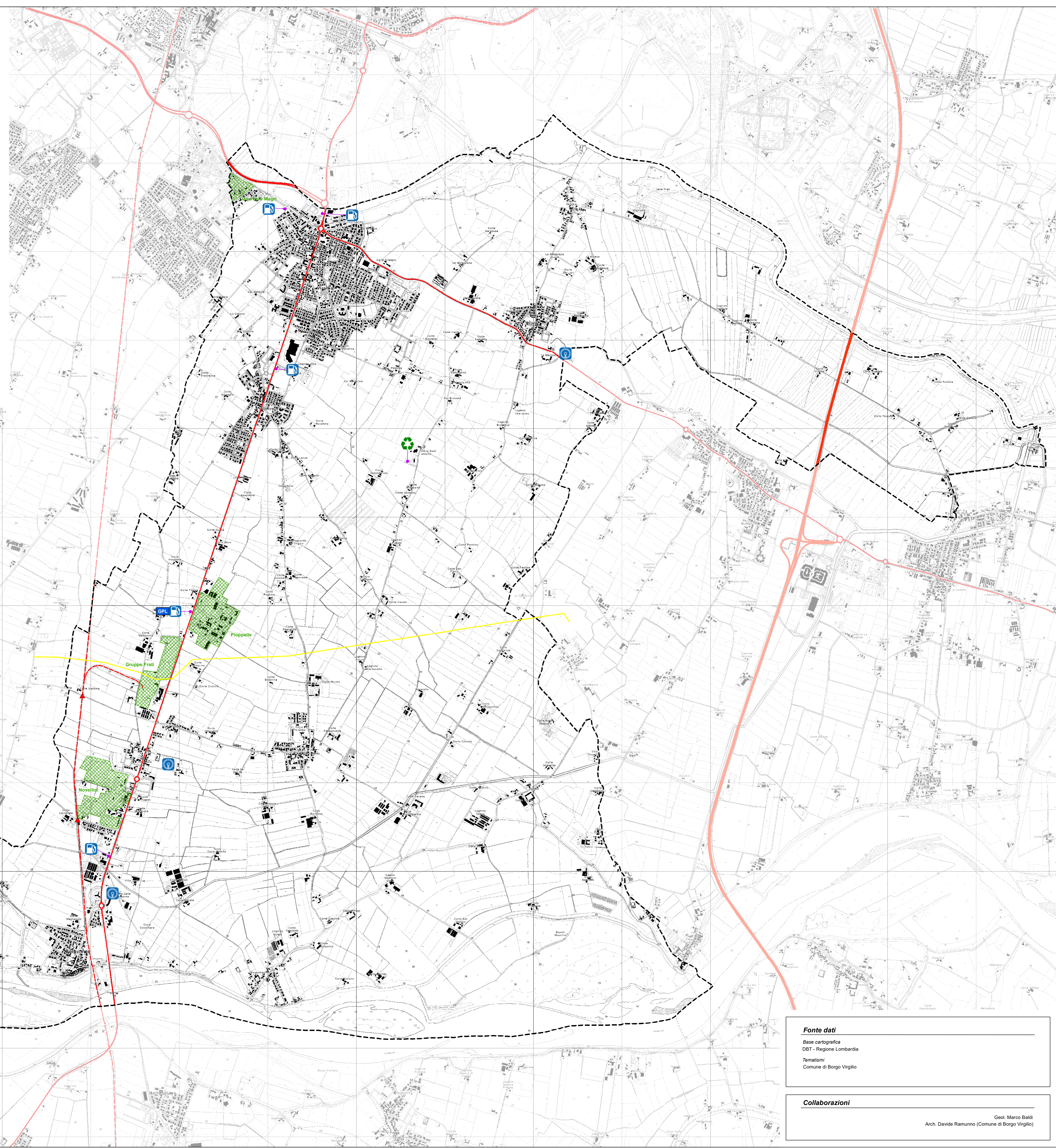
GPL Distributore GPL

☒ Depuratore

▨ Aree produttive

♻ Centro di raccolta

0 500 1.000 2.000
Metri



Fonte dati
Base cartografica
DBT - Regione Lombardia
Tematiche
Comune di Borgo Virgilio

Collaborazioni
Geol. Marco Baldi
Arch. Davide Ramunno (Comune di Borgo Virgilio)